

CERTIFICACIÓN 2025

PONDERACIÓN DE EVALUACIONES

CERTIFICACIÓN SISTEMA-C



Evaluación del Programa de Certificación en Sistema-C

El proceso de certificación del Programa Sistema-C está diseñado como una experiencia integral que combina vivencia personal, formación teórica y aplicación práctica. Quienes se certifican comienzan su recorrido viviendo la experiencia como consultantes, lo que les permite conectar de forma profunda y personal con el modelo. Posteriormente acceden a la plataforma e-learning, donde desarrollan 12 módulos formativos, cada uno con su respectiva evaluación de alternativas (60%). La certificación se completa con una práctica, que incluye una heteroevaluación centrada en aspectos formales del rol terapéutico (20%), y con la entrega de un ensayo final reflexivo sobre la teoría del Tetraego y la experiencia del proceso (20%). Esta estructura busca asegurar una comprensión auténtica, comprometida y transformadora del Sistema-C.

Evaluaciones

1

Evaluaciones por módulo en Plataforma E-Learning – 60%

A lo largo del programa, las y los participantes accederán a 12 módulos formativos en el campus virtual, cada uno vinculado a una de las 12 sesiones del proceso terapéutico. Cada módulo contempla una evaluación de alternativas orientada a los contenidos trabajados, con una ponderación del 5% cada una, lo que en conjunto representa el 60% del puntaje final. Estas evaluaciones buscan asegurar la comprensión teórica y práctica de los aprendizajes clave de cada etapa del modelo.

2

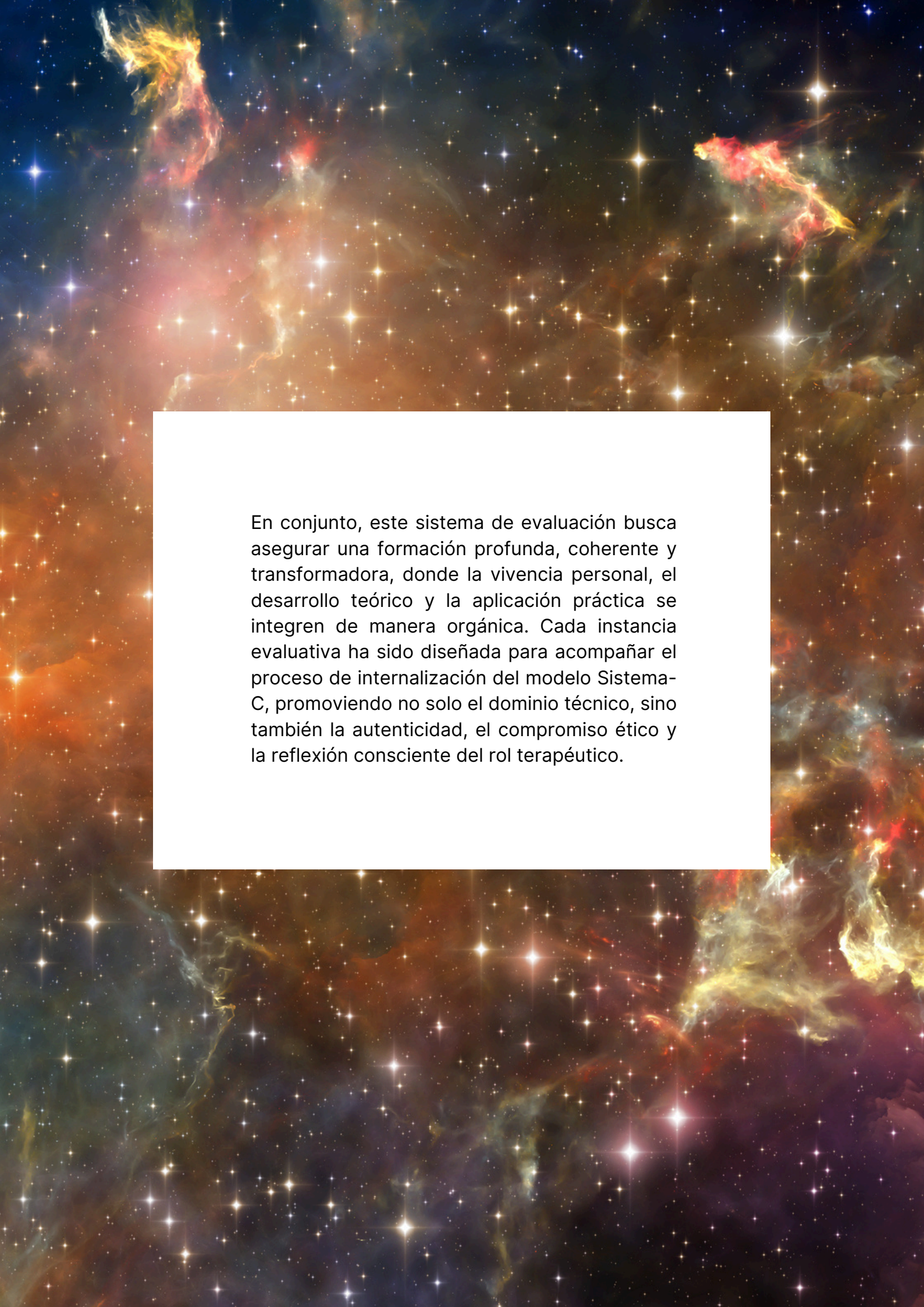
Práctica – 20%

Esta etapa contempla una heteroevaluación centrada en el cumplimiento de aspectos formales de la práctica terapéutica, así como en la aplicación del modelo Sistema-C promoviendo la reflexión crítica.

3

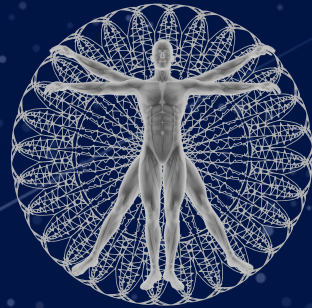
Ensayo final: – 20%

Como cierre del proceso de certificación, cada participante deberá entregar un ensayo reflexivo que dé cuenta de los aprendizajes personales y profesionales adquiridos durante su experiencia formativa. Este trabajo deberá considerar y referenciar el libro de la teoría del Tetraego, permitiendo evaluar la integración de conocimientos, la capacidad de análisis y la conexión del terapeuta con los fundamentos del modelo Sistema-C.

A vibrant, multi-colored nebula with stars, serving as a background for the text. The nebula features a mix of orange, red, yellow, and blue hues, with numerous bright stars scattered throughout. The text is centered in a white box.

En conjunto, este sistema de evaluación busca asegurar una formación profunda, coherente y transformadora, donde la vivencia personal, el desarrollo teórico y la aplicación práctica se integren de manera orgánica. Cada instancia evaluativa ha sido diseñada para acompañar el proceso de internalización del modelo Sistema-C, promoviendo no solo el dominio técnico, sino también la autenticidad, el compromiso ético y la reflexión consciente del rol terapéutico.

CERTIFICACIÓN SISTEMA-C



PONDERACIÓN DE EVALUACIONES